

UNAMY SYSTEM



kemon
ITALIAN HAIR FASHION



UNAMY SYSTEM

Jedyny zintegrowany system umożliwiający wykonanie kilku usług w krótkim czasie i w dowolnym momencie. Pozwala on na uzyskanie nowej fryzury w postaci **miętko układających się fal**, uroczych loków o wyraźnym skręcie lub idealnie prostych pasm.

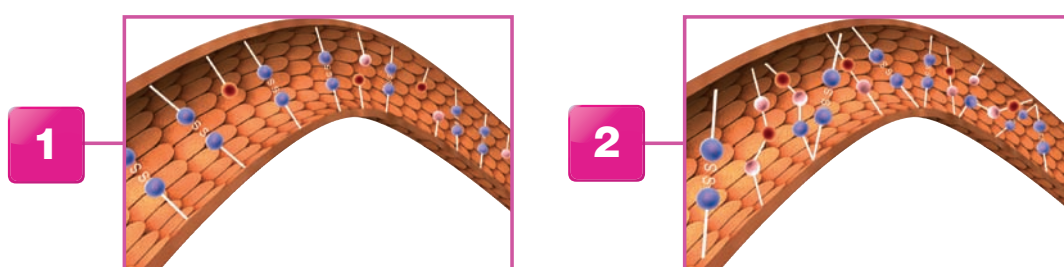
Jest to system **kompletny** i w **pełni bezpieczny**, a w porównaniu do poprzednio stosowanych metod nie powoduje uszkodzeń struktury włosa ani skóry głowy. Klient może cieszyć się zdrowymi, jedwabistymi w dotyku włosami bez śladu problemów, jakie zazwyczaj towarzyszą trwałej ondulacji lub prostowaniu, czyli zabiegom, które są zbyt agresywne.

DWIE TECHNOLOGIE

TECHNOLOGIA PÓŁTRWAŁA

Tymczasowa zmiana wyglądu

Unikalny **składnik aktywny Unamy Complex** nadaje włosom kształt bez niszczenia naturalnych wiązań istniejących we włóknach włosów. Zamiast tego tworzy nowe. **Nowy kształt** utrzymuje się przez **8–10 tygodni**.

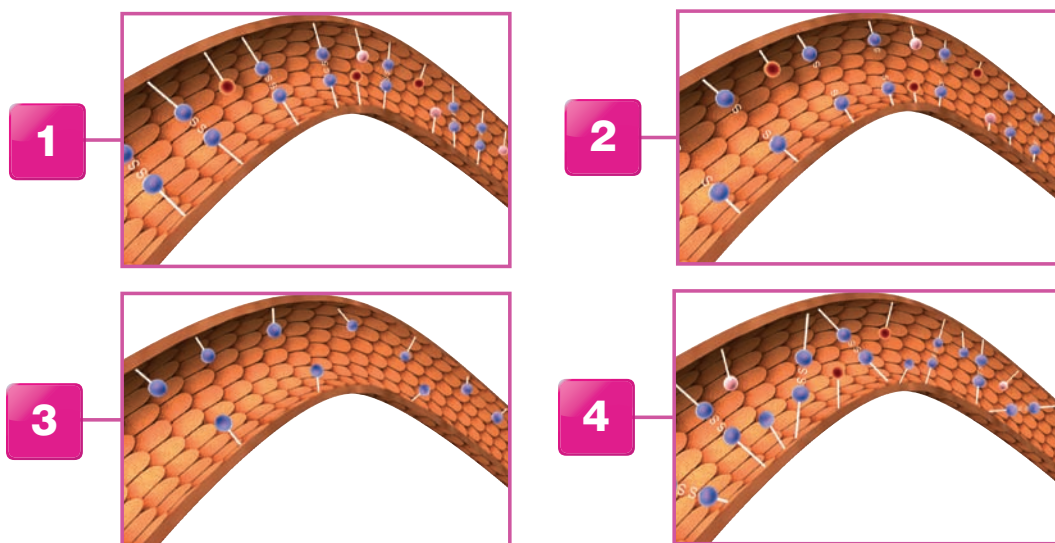


– KILKA USŁUG

TECHNOLOGIA TRWAŁA

Trwała zmiana wyglądu

System Unamy powoduje zmianę kształtu poprzez przerwanie wiązań naturalnych i utworzenie nowych, równie wytrzymałych i elastycznych. W porównaniu z klasyczną trwałą ondulacją uzyskany efekt **trwa dłużej**, a nowy kształt jest **wyraźniej określony** zarówno w przypadku loków, jak i włosów prostych. System tworzy **nową, zdefiniowaną fryzurę, utrzymującą się do czasu pojawienia się naturalnych odrostów**.



JEDEN ZINTEGROWANY SYSTEM

Naturalny efekt włosów kręconych lub falowanych

Usługa półtrwała
Skręt włosów



Usługa trwała
Skręt włosów



**UNAMY
TEXTURE**



**KIT UNAMY
WAVE 1-2-3**

- PIĘĆ RÓŻNYCH USŁUG

Idealnie proste pasma, jedwabiste i zdrowe

Usługa półtrwała
Prostowanie



Usługa trwała
Prostowanie

usługa na gorąco

usługa na zimno



**KIT UNAMY
THERMO STRAIGHT 1-2**



**KIT UNAMY
LISS 1-2**

UNAMY TEXTURE



Tymczasowa zmiana wyglądu – usługa półtrwała

Naturalny efekt włosów kręconych lub falowanych

Fluid powodujący tworzenie skrętu w jednym procesie, który dzięki technologii Unamy Complex umożliwia łatwe uzyskanie naturalnie falowanych włosów bez użycia neutralizatora. Efekt utrzymuje się przez około 8–10 tygodni.

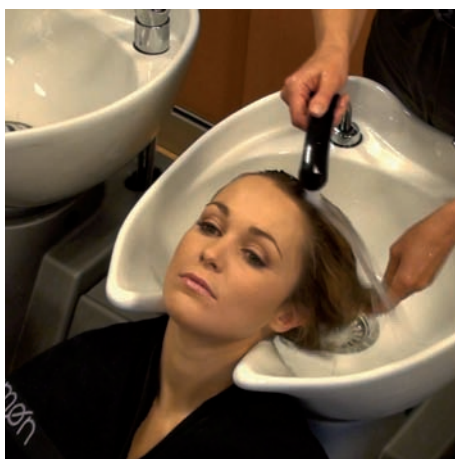
Unikalna formuła



Krok 1

Diagnoza – ocena włosów

Etap ten polega na określeniu czasu pozostawiania preparatu na włosach oraz wyborze najlepszej techniki umożliwiającej uzyskanieżądanego rezultatu. Dokładnie oceń strukturę włosa i spytaj klienta o wszelkie wykonywane poprzednio zabiegi fryzjerskie. W podanym przykładzie Caterina ma włosy farbowane z użyciem aktywatora o mocy 20 vol. (6%), które nie są szczególnie porowate.



Krok 2

Mycie włosów szamponem Unamy Start

Celem jest usunięcie pozostałości po wcześniej nałożonych produktach do stylizacji, a także minerałów zawartych w wodzie. W ten sposób włosy są przygotowywane do zabiegu chemicznego i uzyskania świetnego efektu końcowego.



Krok 3

Nawijanie

Celem tego kroku jest nadanie włosomżądanego kierunku i skrętu.



Krok 4

Przygotowanie klienta

Po skończonym nawijaniu nałóż krem barierowy Ritual Color 01 i wzdłuż linii włosów umocuj bawełniany pasek ochronny. Na ramiona klienta nałóż ręcznik oraz jednorazową pelerynkę i ustaw miskę do gromadzenia płynu u podstawy z tyłu głowy.



Krok 5

Aplikacja preparatu Unamy Texture

Nalej ok. 90 ml preparatu Unamy Texture do miarki i rozpocznij aplikację produktu. Za pomocą końcówki aplikatora starannie nakładaj płyn na każdy wałek. Czynność tę wykonuj dwukrotnie. Po aplikacji preparatu nałóż pelerynkę i odczekaj 15 minut, ponieważ pracujesz na włosach kolorzowanych. Po upływie 5 minut sprawdź, jak działa preparat Unamy Texture, delikatnie odwijając jeden wałek. Postępuj ostrożnie i nie ciągnij włosów podczas sprawdzania bieżącej jakości skrętu. W razie potrzeby skróć lub wydłuż czas pozostawiania preparatu na włosach.



Krok 6

Splukiwanie

Po upływie wyznaczonego czasu płucz włosy przez 7–8 minut, skrupulatnie przechodząc od jednego wałka do drugiego. Efekt końcowy to miękkie, eleganckie, wspaniale układające się fale, które znikną całkowicie po ok. 8–10 tygodniach.



Czas działania

Preparat Unamy Texture na włosach naturalnych: od 5 do 20 minut
 Preparat Unamy Texture na włosach kolorzowanych z użyciem aktywatora o mocy 20 vol. (6%): od 5 do 15 minut
 Preparat Unamy Texture na włosach obejmujących do 40% pasemek: od 5 do 10 minut

UNAMY WAVE

Skręt trwały

Bardziej nawilżone i chronione włosy falowane

Płyn umożliwiający uzyskanie wyraźnie zdefiniowanych, elastycznych i jedwabistych loków. Unikalna technologia Silk Complex restrukturyzuje i kondycjonuje włosy. Proteiny jedwabiu chronią i naprawiają uszkodzone włókna włosów, wzmacniając je, nadając im elastyczność, miękkość i połysk.

UNAMY NEUTRALIZER

Zrównoważona formuła dyscyplinująca włosy oraz chroniąca jednolitość koloru

3 formuły

UNAMY WAVE 1

do włosów naturalnych oraz opornych

UNAMY WAVE 2

do włosów wrażliwych lub koloryzowanych z użyciem aktywatora o mocy do 20 vol. (6%)

UNAMY WAVE 3

do włosów wrażliwych lub koloryzowanych z użyciem aktywatora o mocy ponad 20 vol. (6%), z pasemkami zajmującymi do 50% włosów

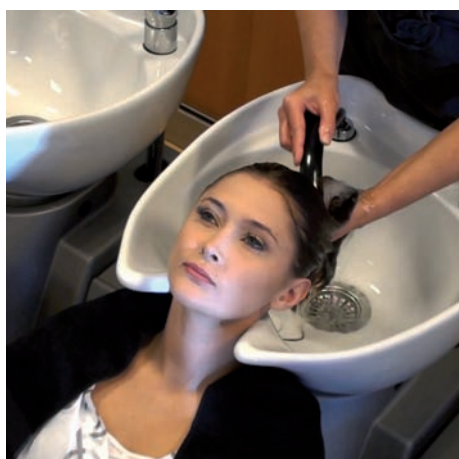




Krok 1

Diagnoza – ocena włosów

Etap ten polega na określeniu czasu pozostawiania preparatu na włosach oraz wyborze najlepszej techniki umożliwiającej uzyskanieżądanego rezultatu. Dokładnie oceń strukturę włosa i spytaj klienta o wszelkie wykonywane poprzednio zabiegi fryzjerskie. W podanym przykładzie Elena ma włosy farbowane z użyciem aktywatora o mocy 20 vol. (6%), które nie są szczególnie porowate.



Krok 2

Mycie włosów szamponem Unamy Start

Celem jest usunięcie pozostałości po wcześniej nałożonych produktach do stylizacji, a także minerałów zawartych w wodzie. W ten sposób włosy są przygotowywane do zabiegu chemicznego i uzyskania świetnego efektu końcowego.



Krok 3

Nawijanie

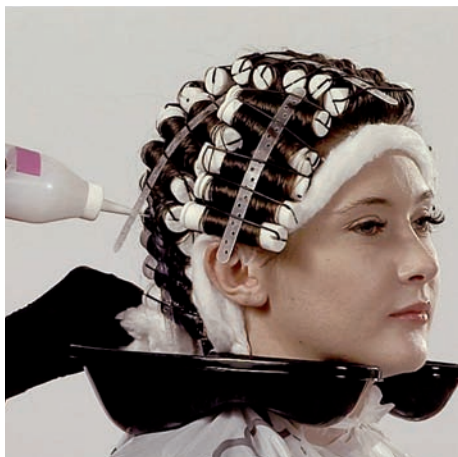
Celem tego kroku jest nadanie włosomżądanego kierunku i skrętu. W czasie tej fazy bardzo ważne jest utrzymanie włosów w stanie wilgotnym. W razie potrzeby należy spryskiwać je wodą. W tym przypadku wykonywane jest tradycyjne nawijanie. Za pomocą grzebienia rozdzielić włosy na 9 sekcji. Nawijanie na wałki rozpocznij od tyłu głowy. Podczas nawijania nie ciągnij włosów zbyt mocno i stosuj papier, aby utrzymywać końcówki w obrębie wałka.



Krok 4

Przygotowanie klienta

Po skończonym nawijaniu nałóż krem barierowy Ritual Color i wzdłuż linii włosów umocuj bawełniany pasek ochronny. Na ramiona klienta nałóż ręcznik oraz jednorazową pelerynkę i ustaw miskę do gromadzenia płynu u podstawy z tyłu głowy.



Krok 5

Nakładanie preparatu Unamy Wave 2

Przygotuj produkt, do aplikatora przelej płyn Unamy Wave 2 i rozpocznij aplikację preparatu. Po 5 minutach sprawdź bieżącą jakość skrętu uzyskiwanego dzięki preparatowi Unamy Wave 2 poprzez delikatne odwinięcie wałka. Pamiętaj, aby nie ciągnąć włosów. W razie potrzeby skróć lub wydłuż czas pozostawiania preparatu na włosach. W tym przypadku czas działania preparatu wyniesie od 5 do 20 minut ze względu na to, że włosy są koloryzowane. Skręt należy sprawdzać co 5 minut.



Krok 6

Splukiwanie

Po upływie wskazanego czasu przez 10 minut splukuj włosy gorącą wodą, przechodząc kolejno od jednego wałka do drugiego. W czasie splukiwania nie zdejmuj wałków.



Krok 7

Pierwsza aplikacja neutralizatora Unamy

Po zakończeniu splukiwania osusz włosy ręcznikiem papierowym i na całe włosy nałóż dużą porcję neutralizatora Unamy, posługując się butelką z aplikatorem. Neutralizator pozostaw na włosach przez 5 minut.



Krok 8

Druga aplikacja neutralizatora Unamy

Zdejmij ostrożnie wałki, zaczynając od karku. Postępuj ostrożnie i nie ciągnij włosów. Ponownie wlej neutralizator Unamy do butelki i dokładnie nałóż na włosy. Neutralizator pozostaw na włosach przez kolejne 5 minut.



Krok 9

Splukiwanie

Dokładnie splucz włosy letnią wodą.



Czas działania

Preparat Unamy Wave 1 na włosach naturalnych, opornych:
od 5 do 30 minut

Preparat Unamy Wave 2 na włosach wrażliwych lub koloryzowanych
z użyciem aktywatora o mocy 20 vol. (6%): od 5 do 20 minut

Preparat Unamy Wave 3 na włosach wrażliwych i koloryzowanych
z użyciem aktywatora o mocy ponad 20 vol. (6%), z pasemkami
stanowiącymi do 50% fryzury: od 5 do 10 minut

Neutralizator Unamy: pozostaw na 10 minut

UNAMY THERMO STRAIGHT

Prostowanie półtrwałe

Proste, zdrowe włosy pełne życia

Termiczny krem prostujący i silnie kondycjonujący. Preparat bez neutralizatora tworzy idealnie proste włosy, które utrzymują się przez 10–12 tygodni, skracając czas potrzebny na wykonanie usługi.

2 formuły

UNAMY THERMO STRAIGHT 1

do włosów naturalnych oraz opornych

UNAMY THERMO STRAIGHT 2

do włosów koloryzowanych i z pasemkami zajmującymi do 50% włosów

- › Szybka usługa
- › Lepszy efekt



UNAMY KERATIN PLUS

Nowy preparat do restrukturyzacji włosów w sprayu na bazie aminokwasów keratynowych, które nie tylko ujednolicają porowatość włosów, ale też przygotowują je do zabiegu prostowania, chroniąc i kondycjonując je przy równoczesnej poprawie ich struktury. Preparat nadaje włosom gładkość i zdrowszy wygląd. Zapewnia włosom połysk, miękkość i objętość.





Krok 1

Diagnoza – ocena włosów

Przed zastosowaniem preparatu Unamy Thermo Straight przyjrzyj się suchym włosom, aby sprawdzić, czy są naturalne lub czy były wcześniej poddawane zabiegom. Ustal typ włosów (cienkie, średnie, grube). Tego rodzaju ocena ułatwia określenie przybliżonego czasu działania kremu na włosach. W podanym przykładzie Silvia ma naturalne, niepoddawane wcześniej zabiegom fryzjerskim włosy.



Krok 2

Mycie włosów szamponem Unamy Start

Celem jest usunięcie pozostałości po wcześniej nałożonych produktach do stylizacji, a także minerałów zawartych w wodzie. W ten sposób włosy są przygotowywane do zabiegu chemicznego i uzyskania świetnego efektu końcowego.



Krok 3

Wyrównanie struktury za pomocą preparatu Unamy Keratin Plus

Przed aplikacją spryskaj najbardziej porowate partie włosów preparatem Unamy Keratin Plus i rozprowadź go za pomocą pędzla lub grzebienia. Spray o właściwościach ochronnych przygotowuje włosy na działanie kremu prostującego. Za pomocą szczotki i suszarki podsusz włosy o ok. 50%.



Krok 4

Aplikacja preparatu Unamy Thermo Straight 1

Ilość produktu zależy od długości i gęstości włosów poddawanych zabiegowi. Wydziel 4 sekcje od linii włosów do karku i od jednego ucha do drugiego. Rozpocznij nakładanie preparatu za pomocą pędzelka od tyłu głowy, tworząc kilka sekcji o szerokości ok. 1 cm. Produkt Unamy Thermo Straight 1 nakładaj na włosy w różnych kierunkach, zachowując odległość 1 cm od skóry głowy ku jej czubkowi. W ten sam sposób nakładaj preparat na sekcję tylną. Następnie przejdź na bok i wydziel sekcje poziome, kierując się ku przedniej linii włosów. Korzystając z tej samej metody, nakładaj krem po drugiej stronie aż do całkowitego pokrycia głowy. Po zakończeniu nakładania produktu sprawdź, czy włosy są mocno wyprostowane. Aby utrzymać je w tym kształcie, użyj grzebienia z szeroko rozstawionymi zębami, gdy włosy będą już rozczesane. Jeśli trudno się rozczesują, posłuż się grzbietem grzebienia.



Krok 5

Czas działania

Produkt wymaga szybkiego nałożenia, nie powinien bowiem pozostawać na włosach dłużej niż jest to zalecane. W przypadku Silvii czas działania preparatu wyniesie 30 minut ze względu na to, że włosy są naturalne i nie były poddawane wcześniej żadnym zabiegom.



Krok 6

Splukiwanie

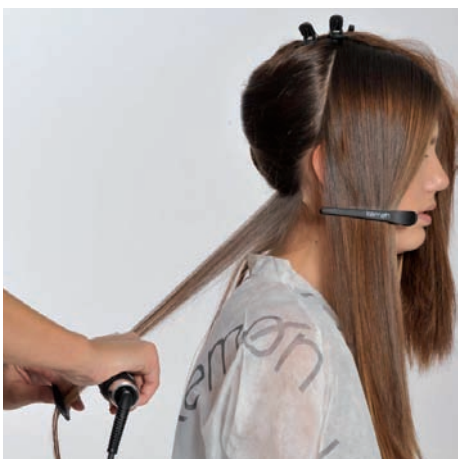
Po upływie wymaganego czasu spłucz dokładnie włosy, mocno je prostując grzebieniem, co pomoże też w usuwaniu produktu z włosów. Splukiwanie jest bardzo istotną czynnością w procesie prostowania. Wtedy właśnie tworzą się nowe wiązania w strukturze włosów, które dzięki temu uzyskują trwałą wyprost. Czas splukiwania może trwać od 8 (włosy krótkie) do 12 minut (włosy długie). Po zakończeniu splukiwania wysusz włosy ręcznikiem.



Krok 7

Wyrównanie struktury i jej ochrona za pomocą preparatu Unamy Keratin Plus

Wyczesz włosy i nałóż równą warstwę preparatu Unamy Keratin Plus na całą głowę. Pozwoli to nie tylko na ujednoczenie porowatości włosów, ale i na przygotowanie ich do prostowania, ochronę i kondycjonowanie włosów, a także poprawę ich struktury. Dokładnie wysusz włosy.



Krok 8

Prostowanie za pomocą prostownicy

Ponownie spryskaj każde pasmo, starannie nałóż preparat Unamy Keratin Plus i prostuj ceramiczną prostownicą niewielkie sekcje włosów, kilkakrotnie przesuwając je pomiędzy płytkami urządzenia. Użycie prostownicy ma duże znaczenie, bowiem na tym etapie następuje ostateczna i całkowita eliminacja skrętu oraz utrwalenie wyprostu. Aby uzyskać perfekcyjny, trwały rezultat, nie należy zwilżać (ani myć) włosów przez następne 48 godzin.

**Czas działania**

Unamy Thermo Straight 1 na włosach naturalnych lub opornych: do 30 minut
Unamy Thermo Straight 2 na włosach poddawanych wcześniej zabiegom fryzjerskim: do 20 minut

UNAMY LISS



Trwałe prostowanie włosów

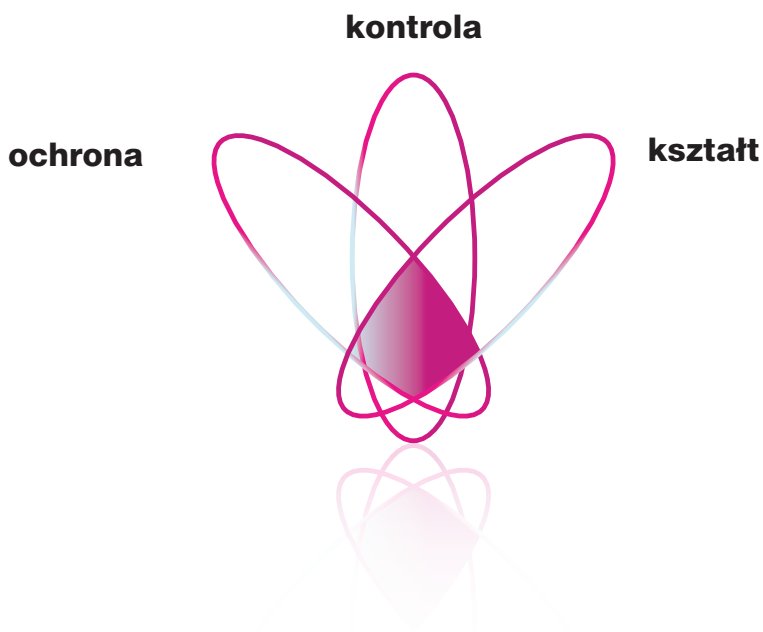
Idealnie gładkie włosy

Wysokowydajny krem trwale i silnie prostujący włosy. Innowacyjna, zrównoważona formuła z merkaptooctanem amonu i kondycjonującym kompleksem zawierającym proteiny pszeniczne nie niszczy włosów.

Czynniki redukujące: ułatwiają układanie włosów i dyscyplinują je.

Filmotwórcze czynniki kondycjonujące: chronią strukturę włosów i nadają im silniejszy połysk oraz sprawiają, że są one miękkie w dotyku.

Proteiny pszeniczne: odbudowują włosy i zwiększają ich zwartość.



ochrona

kontrola

kształt

ZESTAW PODRĘCZNY

W skład zestawu wchodzi następujące preparaty:

Krem prostujący Unamy Liss 250 ml

Neutralizator Unamy Liss 250 ml

Preparat Unamy Keratin Plus 75 ml

Preparat pielęgnacyjny Unamy Liss Post Treatment (*krem kondycjonujący do stosowania po zabiegu*) 75 ml

2 formuły

UNAMY LISS 1

do włosów naturalnych oraz opornych

UNAMY LISS 2

do włosów wrażliwych i poddawanych wcześniej zabiegom

JEDEN PRODUKT, DWIE RÓŻNE USŁUGI W SALONIE

Usługa na gorąco

Trwałe prostowanie, zdrowe włosy pełne życia

Usługa na zimno

Zdyscyplinowane włosy bez puszenia się i zbędnego skrętu



UNAMY LISS

Usługa na gorąco

Trwałe prostowanie, zdrowe włosy pełne życia



Krok 1

Diagnoza – ocena włosów

Przed wykonaniem usługi z zastosowaniem preparatu Unamy Liss przyjrzyj się suchym włosom, aby sprawdzić, czy są naturalne lub czy były wcześniej poddawane zabiegom. Ustal typ włosów (cienkie, średnie, grube). W podanym przykładzie Valentina ma włosy koloryzowane z użyciem aktywatora o mocy 20 vol. (6%)



Krok 2

Mycie włosów szamponem Unamy Start

Celem jest usunięcie pozostałości po wcześniej nałożonych produktach do stylizacji, a także minerałów zawartych w wodzie. W ten sposób włosy są przygotowywane do zabiegu chemicznego i uzyskania świetnego efektu końcowego.



Krok 3

Wyrównanie struktury za pomocą preparatu Unamy Keratin Plus

Wydziel cztery sekcje od linii włosów do karku i od jednego ucha do drugiego. Rozpocznij od sekcji pierwszej. Szeroką na 1,5 cm sekcję spryskaj preparatem Unamy Keratin Plus. Rozprowadź równomiernie preparat. Nie sptukuj. Włosy osusz ręcznikiem. Ilość preparatu zależy od struktury włosów i ich kondycji.



Krok 4

Aplikacja preparatu Unamy Liss 2 (krem wygładzający)

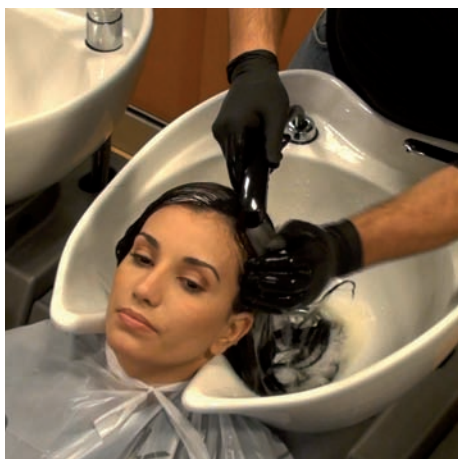
Uzyskanie jednolitego efektu wymaga szybkiego nałożenia kremu. Etap ten powinien trwać od 10 do 20 minut, w zależności od długości włosów i średnicy poszczególnych włosów. Nałóż rękawiczki jednorazowego użytku i umieść preparat Unamy Liss 2 w pojemniku innymi niż metalowy. Pracę rozpocznij od karku, wydzielając poziomą sekcję o szerokości ok. 0,5 cm. Za pomocą pędzla nakładaj preparat Unamy Liss 2, zaczynając w odległości 1 cm od skóry głowy i posuwając się w kierunku końcówek. Po zakończeniu nakładania preparatu Unamy Liss 2 wyprostuj włosy palcami i nakładaj dalej produkt na poszczególne sekcje poziome, podążając za naturalnym kierunkiem włosów.



Krok 5

Czas działania

Upewnij się, czy włosy są maksymalnie wyprostowane i czy nie utworzyły się linie separujące lub odrębne pasma. Nałóż na włosy plastikową folię. Ponieważ włosy były wcześniej koloryzowane, czas działania preparatu powinien wynosić od 10 do 20 minut.



Krok 6

Splukiwanie

Splukuj włosy bardzo dokładnie gorącą wodą. Masuj je i uciskaj w umiarkowanie silny sposób przez co najmniej 10 minut, po czym osusz je ręcznikiem.



Krok 7

Wyrównanie struktury i jej ochrona za pomocą preparatu Unamy Keratin Plus

Zacznij od sekcji pierwszej: wydziel podsekcję włosów o szerokości ok. 1,5 cm i nałóż preparat Unamy Keratin Plus na całą długość. Rozprowadź równomiernie preparat. Nie splukuj kosmetyku. Ilość preparatu zależy od struktury włosów i ich kondycji. Ostrożnie rozczesz włosy za pomocą grzebienia o szeroko rozstawionych zębach.



Krok 8

Osuszenie włosów

Wysusz włosy w ok. 80% za pomocą suszarki, prostując pasma palcami.



Krok 9

Prostowanie za pomocą prostownicy

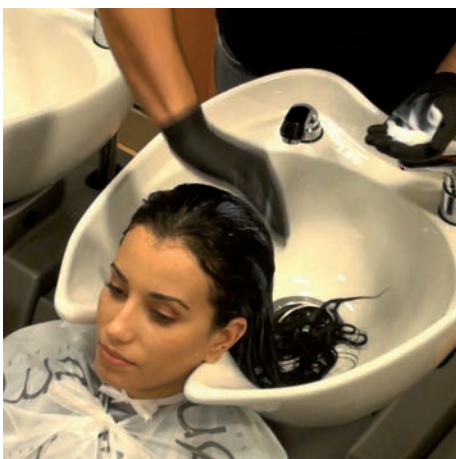
Wydziel cztery sekcje od środka czoła do karku i od jednego ucha do drugiego. Rozpocznij od sekcji przy karku i rozdziel poziomo włosy, aby wydzielić cienkie jak papier podsekcje (o szerokości od 3 do 6 mm, zależnie od gęstości włosów). Zaczesz włosy do góry. Zaczynaj szybko suszyć włosy prostownicą od nasady aż po końcówki, zaczynając w odległości ok. 3 mm od skóry głowy, aby resztki wilgoci wyparowały bez niepotrzebnego ciągnięcia włosów. Kontynuuj prostowanie za pomocą prostownicy, kilkakrotnie przesuwając płytki wzdłuż poszczególnych pasm. Trzymaj włosy wyprostowane. Rozczesz splątane pasma, prowadząc grzebień przed prostownicą.



Krok 10

Nakładanie neutralizatora Unamy Liss

Przed aplikacją rozłóż na ramionach klienta dodatkową pelerynkę z plastiku. Wydziel cztery sekcje włosów. Nałóż rękawiczki ochronne i rozpocznij nakładanie od karku, wydzielając poziome podsekcje. Neutralizator nakładaj w odległości ok. 1 cm od skóry głowy aż po końcówki włosów. Prostuj włosy palcami, podążając za naturalnym kierunkiem włosów. Po nałożeniu neutralizatora na całe włosy delikatnie rozczesz je za pomocą grzebienia o rzadko rozstawionych zębach. Nie ciągnij włosów. Włosy rozczeszuj, kierując grzebień na dół i możliwie jak najmocniej prostując pasma. Pozostaw preparat na włosach na 10 minut. Kontynuuj wygładzanie włosów palcami, aby podczas fazy ustalania wyprostunku nie skręcały się i pozostawały bardzo mocno wyprostowane.



Krok 11

Splukiwanie i nakładanie preparatu Unamy Liss Post Treatment

Dokładnie splukuj włosy letnią wodą przez ok. 5 minut, dbając o utrzymanie ich wyprostunku. Osusz je ręcznikiem w celu usunięcia nadmiaru wody. Równomiernie nakładaj preparat Unamy Liss Post Treatment na włosy od połowy ich długości po same końcówki. Dokładnie rozczeszuj wszystkie splątane pasma za pomocą grzebienia o rzadko rozstawionych zębach. Kosmetyk pozostaw na włosach przez 2–3 minuty, a następnie splucz je i osusz ręcznikiem.



Krok 12

Suszenie

Wygładzaj włosy palcami, podsuszając je w ok. 80% za pomocą suszarki przed przystąpieniem do stylizacji. Po wysuszeniu włosów te z nich, które są zbyt grube lub odporne, mogą wymagać ponownego zastosowania prostownicy. Aby uzyskać perfekcyjny, trwały rezultat, nie należy zwilżać (ani myć) włosów przez następne 48 godzin.



Czas działania

Krem prostujący Unamy Liss na włosach naturalnych i opornych oraz koloryzowanych ton w ton: od 20 do 50 minut

Krem prostujący Unamy Liss do włosów poddawanych wcześniej zabiegom i koloryzacji z użyciem aktywatora o mocy do 30 vol. (9%), z pasemkami w ilości 50%, rozjaśnianych (maks. 20 vol. (6%)): od 10 do 20 minut

Neutralizator Unamy Liss: 10 minut

Sposób wykonania:

Usługa na gorąco z preparatem Unamy Liss

Aplikacja uzupełniająca na gorąco w przypadku ok. 10–15 cm odrostów

W przypadku prostowania uzupełniającego na gorąco odrost musi wynosić co najmniej 10–15 cm. Nałóż krem prostujący Unamy Liss w odległości ok. 1 cm od skóry głowy i rozprowadzaj go wzdłuż pasm odrostów bez dotykania włosów wcześniej prostowanych. Postępuj zgodnie z instrukcjami dotyczącymi prostowania na gorąco z preparatem Unamy Liss, nakładając krem prostujący Unamy Liss na włosy niepoddane wcześniej prostowaniu. Neutralizator Unamy Liss nałóż na całe włosy. Przed nałożeniem kremu prostującego Unamy Liss zastosuj preparat Unamy Keratin Plus na całe włosy. Ponownie nałóż go przed rozpoczęciem pracy z prostownicą. Krem Unamy Liss Post Treatment można nakładać na całą długość włosów.

Aplikacja uzupełniająca na zimno w przypadku odrostów do 5 cm

Jeżeli długość odrostów wynosi do 5 cm, zastosuj procedurę prostowania uzupełniającego na zimno w celu eliminacji skrętu, zmniejszenia objętości i łatwiejszego układania niesformych pasm. Wybierz tę samą moc formuły, co w przypadku prostowania na gorąco. Postępuj zgodnie z instrukcjami dotyczącymi prostowania na zimno z preparatem Unamy Liss, nakładając krem prostujący Unamy Liss oraz neutralizator Unamy Liss wyłącznie na włosy niepoddane wcześniej prostowaniu. Nałóż preparat Unamy Keratin Plus jedynie na włosy już wyprostowane lub jeżeli są one koloryzowane bądź wrażliwe. Nie nakładaj na włosy, które nie są wrażliwe ani na takie, które już przeszły prostowanie metodą na gorąco.

UNAMY LISS

Usługa na zimno

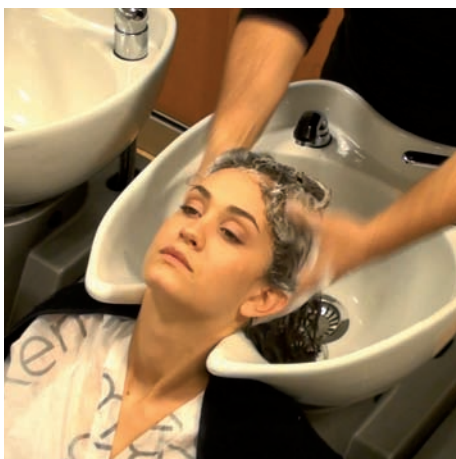
Zdyscyplinowane włosy bez puszenia się i zbędnego skrętu.



Krok 1

Diagnoza – ocena włosów

Przed wykonaniem usługi z zastosowaniem preparatu Unamy Liss przyjrzyj się suchym włosom, aby sprawdzić, czy są naturalne lub czy były wcześniej poddawane zabiegom. Ustal typ włosów (cienkie, średnie, grube). W podanym przykładzie Anna Maria ma włosy farbowane z użyciem aktywatora o mocy 20 vol. (6%), które nie są szczególnie porowate.



Krok 2

Mycie włosów szamponem Unamy Start

Celem jest usunięcie pozostałości po wcześniej nałożonych produktach do stylizacji, a także minerałów zawartych w wodzie. W ten sposób włosy są przygotowywane do zabiegu chemicznego i uzyskania świetnego efektu końcowego.



Krok 3

Wyrównanie struktury za pomocą preparatu Unamy Keratin Plus

Wydziel cztery sekcje od linii włosów do karku i od jednego ucha do drugiego. Rozpocznij od sekcji pierwszej. Szeroką na 1,5 cm sekcję spryskaj preparatem Unamy Keratin Plus. Rozprowadź równomiernie preparat. Nie splotuj. Włosy osusz ręcznikiem. Ilość preparatu zależy od struktury włosów i ich kondycji. Nie stosuj preparatu Unamy Keratin Plus na włosy, które nie są wrażliwe.



Krok 4

Aplikacja preparatu Unamy Liss 2 (krem wygładzający)

Uzyskanie jednolitego efektu wymaga szybkiego nałożenia kremu. Etap ten powinien trwać od 10 do 20 minut, w zależności od długości włosów i średnicy poszczególnych włosów. Nałóż rękawiczki jednorazowego użytku i umieść preparat Unamy Liss 2 w pojemniku innymi niż metalowy. Zaczynając od karku, utwórz poziomą sekcję o szerokości ok. 1 cm. Za pomocą pędzla obficie nakładaj preparat Unamy Liss 2, zaczynając w odległości 1 cm od skóry głowy i posuwając się w kierunku końcówek.



Krok 5

Czas działania

Nie używaj folii plastikowej. Upewnij się, czy włosy są maksymalnie wyprostowane i czy nie utworzyły się linie separujące lub odrębne pasma. W tym przypadku czas działania preparatu wyniesie od 5 do 15 minut ze względu na to, że włosy są koloryzowane.



Krok 6

Splukiwanie

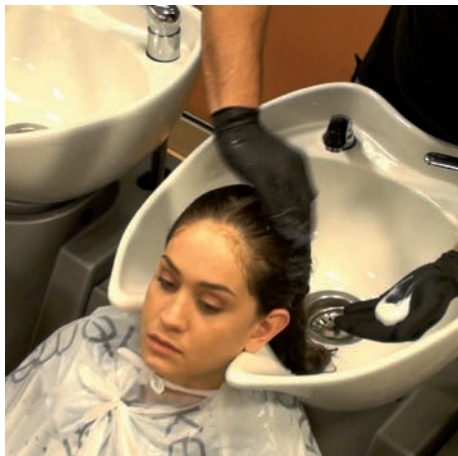
Dokładnie spłukuj włosy letnią wodą przez co najmniej 5 minut.



Krok 7

Nakładanie neutralizatora Unamy Liss

Przed aplikacją rozłóż na ramionach klienta dodatkową pelerynkę z plastiku. Wydziel cztery sekcje włosów. Nałóż rękawiczki ochronne i rozpocznij nakładanie od karku, wydzielając poziome podsekcje. Neutralizator nakładaj w odległości ok. 1 cm od skóry głowy aż po końcówki włosów. Prostuj włosy palcami, podążając za naturalnym kierunkiem włosów. Powtórz procedurę w przypadku każdej z sekcji.



Krok 8

Splukiwanie i nakładanie preparatu Unamy Liss Post Treatment

Dokładnie splukuj włosy letnią wodą przez ok. 5 minut, dbając o utrzymanie ich wyprostowania. Osusz włosy ręcznikiem i nałóż krem Unamy Liss Post Treatment na włosy od połowy długości pasm po końcówki. Krem pozostaw na włosach przez 2–3 minuty, po czym dokładnie je splucz i osusz ręcznikiem.



Krok 9

Suszenie

Włosy wysusz suszarką i układaj jak zwykle. Aby uzyskać perfekcyjny, trwały rezultat, nie należy zwilżać (ani myć) włosów przez następne 48 godzin.



Czas działania

Krem prostujący Unamy Liss na włosach naturalnych i opornych oraz kolorowanych ton w ton: od 15 do 20 minut

Krem prostujący Unamy Liss do włosów poddawanych wcześniej zabiegom i koloracji z użyciem aktywatora o mocy do 30 vol. (9%), z pasemkami w ilości 50%, rozjaśnianych (maks. 20 vol. (6%)): od 5 do 15 minut

Neutralizator Unamy Liss: 10 minut

Sposób wykonania:

Usługa na zimno z preparatem Unamy Liss

Aby wykonać prostowanie uzupełniające metodą na zimno, odrost musi mieć długość co najmniej 5 cm. Postępuj zgodnie z powyższymi instrukcjami dotyczącymi prostowania na zimno, nakładając krem prostujący Unamy Liss na włosy niepoddane wcześniej prostowaniu oraz neutralizator Unamy Liss na całe włosy. Nałóż preparat Unamy Keratin Plus jedynie na włosy już wyprostowane lub jeżeli są one kolorowane bądź wrażliwe. Nie nakładaj kosmetyku na włosy, które nie są wrażliwe. Krem Unamy Liss Post Treatment można nakładać na całą długość włosów.